

Motic[®]

MORE THAN MICROSCOPY



MOTICAM

MOTICDIGITALIMAGINGSOLUTIONS



MOTICAM

MOTIC DIGITAL IMAGING SOLUTIONS



GO DIGITAL,
connect your Moticam!

Motic gehört zu den Pionieren unter den Mikroskopherstellern bei der Entwicklung von digitalen Mikroskopprodukten. Das Unternehmen hat diese Technologie auf seine Mikroskope angewandt und spezifische Digitalkameras und Software für alle Anwendungsarten entwickelt.

Derzeit verfügt das Unternehmen über ein Softwareprogrammierzentrum in Kanada, wo fortlaufend neue Digitallösungen entwickelt werden, von den einfachsten Anwendungen für die Lehre bis hin zur anspruchsvollsten Software für biomedizinische Anwendungen.

Die breite Produktpalette von **Moticam** reicht von Grundmodellen für industrielle Kontrolle bis zu hochgradig spezialisierten Modellen mit vollem Funktionsumfang und hoher Auflösung.

Die **Moticam** lassen sich an nahezu alle Mikroskope und Stereomikroskope auf dem Markt anpassen, sei es über den C-Mount des Trinokulartubus oder über das Okular mit einem der allen **Moticam** beiliegenden Adaptern.



motiCam 2500
5.0M Pixel USB2.0

SMZ168
C 0.65X 1/2"



MOTICAM1000

1.3
Mpx

MOTICAM1000
1280x1024 pixel

- Kamera 1.3 MP CMOS 1/3" anpassbar C-Mount
- 1280 x 1024 Pixel mit USB 2.0-Ausgang
- Pixelgröße 3,6 µm x 3,6 µm
- Bildbereich 4,6 mm x 3,7 mm
- Adapter für Okulare 28, 30, 34 und 35 mm
- Justierbare Makrolinse 12 mm
- Makrotubus für die Objektbetrachtung
- Objektträger-Mikrometer
- Motic Images Plus 2.0 für PC und MAC

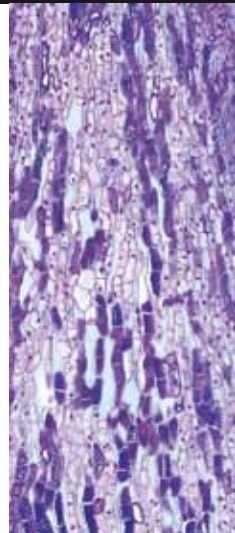


MOTICAM2000

2.0
Mpx

MOTICAM2000
1600x1200 pixel

- Kamera 2.0 MP CMOS 1/3,2" anpassbar C-Mount
- 1600 x 1200 Pixel mit USB 2.0-Ausgang
- Pixelgröße 2,8 µm x 2,8 µm
- Bildbereich 4,73 mm x 3,52 mm
- Adapter für Okulare 28, 30, 34 und 35 mm
- B&S-Adapter (für Okulartubus)
- Justierbare Makrolinse 12 mm
- Makrotubus für die Objektbetrachtung
- Objektträger-Mikrometer
- Motic Images Plus 2.0 für PC und MAC

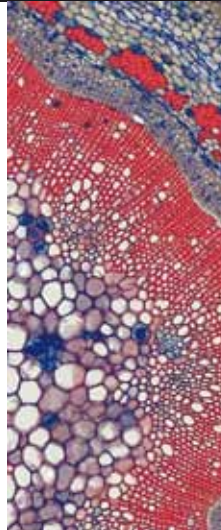


MOTICAM 2300

3.0
Mpx

MOTICAM2300
2048x1536 pixel

- Kamera 3.0 MP CMOS 1/2" anpassbar C-Mount
- 2048 x 1536 Pixel mit USB 2.0-Ausgang
- Pixelgröße 3,2 μm x 3,2 μm
- Bildbereich 6,55 mm x 4,92 mm
- Adapter für Okulare 28, 30, 34 und 35 mm
- B&S-Adapter (für Okulartubus)
- Justierbare Makrolinse 16 mm
- Makrotubus für die Objektbetrachtung
- Objektträger-Mikrometer
- Motic Images Plus 2.0 für PC und MAC

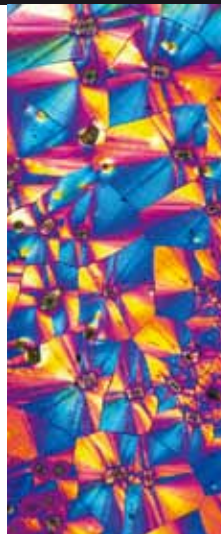


MOTICAM 2500

5.0
Mpx

MOTICAM2500
2592x1944 pixel

- Kamera 5.0 MP CMOS 1/2.5" anpassbar C-Mount
- 2592 x 1944 Pixel mit USB 2.0-Ausgang
- Pixelgröße 2,2 μm x 2,2 μm
- Bildbereich 5,70 mm x 4,28 mm
- Adapter für Okulare 28, 30, 34 und 35 mm
- B&S-Adapter (für Okulartubus)
- Justierbare Makrolinse 12 mm
- Makrotubus für die Objektbetrachtung
- Objektträger-Mikrometer
- Motic Images Plus 2.0 für PC und MAC

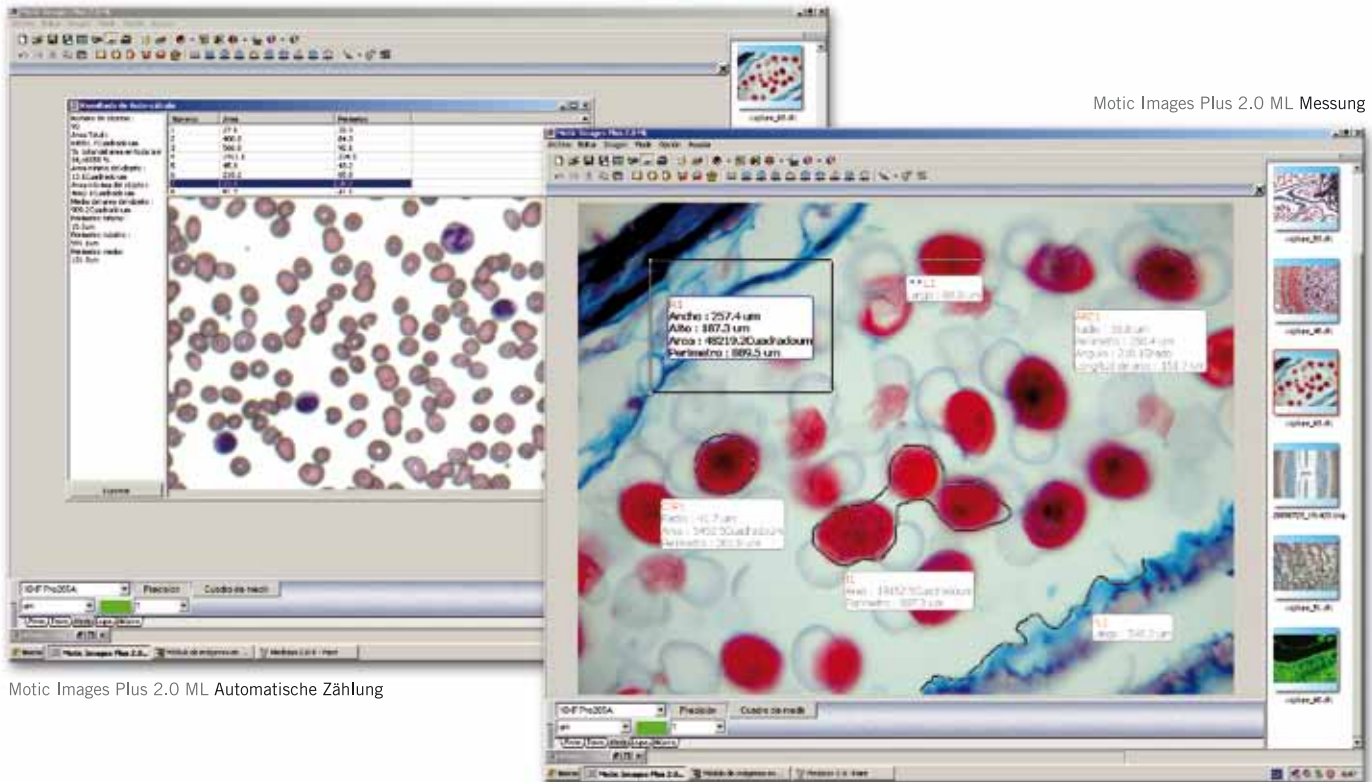


Motic Images Plus 2.0 ML

Eine umfassende, von Motic entwickelte Bildbearbeitungssoftware, die mit einer einfachen, **intuitiven und mehrsprachigen Benutzeroberfläche konzipiert wurde.**

Sie ist in allen Moticam enthalten und unterstützt den Informationsfluss selbst über höchstauflösende Sensoren. Diese Computeranwendung macht aus jedem beliebigen Mikroskop oder Stereomikroskop ein Multimediagerät, das sich für die Dokumentation, die Analyse oder den Vortrag von Untersuchungen und Arbeiten eignet.

Neben der einfachen Bilderfassung verfügt sie über zahlreiche Funktionen und Werkzeuge wie Videoaufnahme, Bildbearbeitung mit verschiedenen Filtern, verschiedene Messparameter, Zellzählung, Datenexport in Kalkulationstabellen, Bildfusion und die Möglichkeit, das Bild mit Daten oder Ton zu unterlegen.



Motic Images Plus 2.0 ML Messung

Motic Images Plus 2.0 ML Automatische Zählung

Motic Advanced 3.2

Diese anspruchsvolle Software bietet neben den Funktionen von **Motic Images Plus 2.0 ML** weitere Werkzeuge, darunter insbesondere die virtuelle 3D-Visualisierung basierend auf der Pixelintensität. Daneben sind zwei hochwertige Module enthalten:

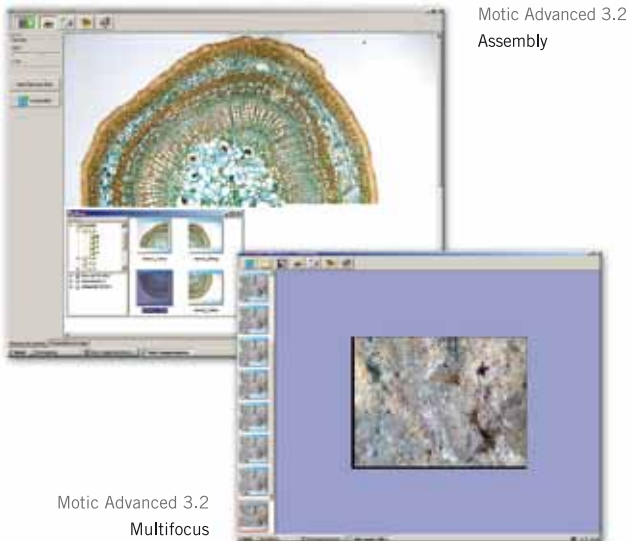
Assembly

Ein spezifisches Werkzeug zum Vervollständigen des Bilds eines Objekts anhand mehrerer Bilder, die stark vergrößert auf einer Brennebene aufgenommen werden.

Es verfügt über drei Zusammenfügealgorithmen für ein optimales Ergebnis und kann bis zu 400 Bilder automatisch zu einem Bild zusammenfügen.

Multi-focus

Dieses Werkzeug gleicht dem vorherigen, dient aber zum Zusammenfügen von Bildern auf verschiedenen Brennebenen. Es kann bis zu 100 Bilder zusammenfügen, die auf unterschiedlichen Brennebenen aufgenommen wurden, wobei die Software automatisch die gemeinsamen Punkte ermittelt und sie zu einem Bild zusammensetzt.



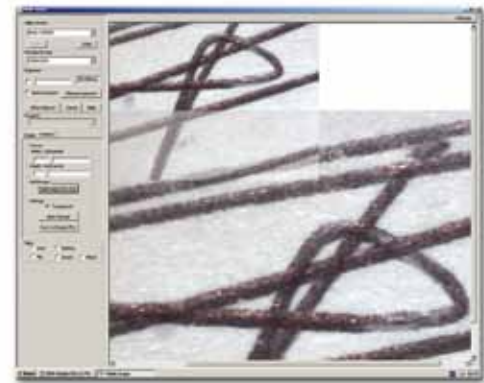
Motic Trace

Diese Software wurde speziell für Vergleichszwecke entwickelt und ist schwerpunktmäßig für die Forschungsarbeit in den Bereichen Gerichtsmedizin, Ballistik, Grafologie und Fälschung gedacht.

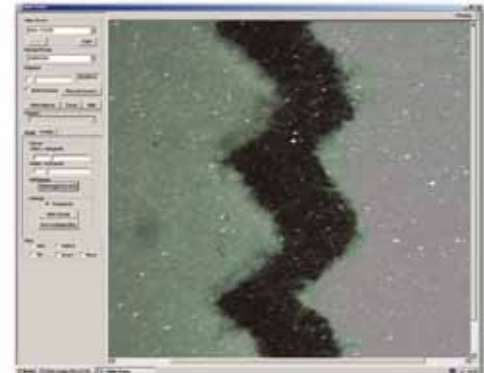
Sie ermöglicht den Anschluss von zwei oder mehr Moticams bzw. digitalen Mikroskopen in Echtzeit, wobei die Bilder zur Prüfung und zum Vergleich gedreht, vergrößert, übereinander gelegt und gemessen werden können.

Motic Trace ist den früheren, teuren Vergleichsmikroskopen und deren beschränkten Optionen weit überlegen.

Es arbeitet mit Motic Images Plus 2.0 ML zusammen und nutzt dessen zahlreiche Mess-, Bearbeitungs- und Datenexportfunktionen.



Motic Trace



EN | ES | FR | DE | IT | PT | RU

Motic[®]



Canada | China | Germany | Spain | USA

www.motic.com